

40

Brecha salarial

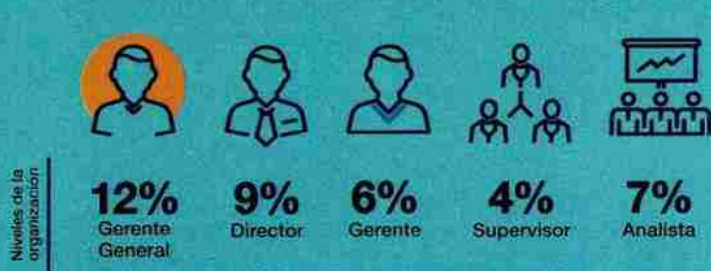
La situación de la mujer en el entorno laboral. Una infografía con los datos que hay que tener en cuenta para entender su presente y los números que lo grafican.

Brecha Salarial

Por Déborah de Urieta

Las empresas continúan pagando menos a las mujeres que a los hombres, manteniéndose de manera persistente e inexplicable una brecha salarial de género de un 17 por ciento en la región. (Estudio Mercer Cuando las mujeres prosperan 2017).

Diferencia salarial en favor de los hombres - Argentina

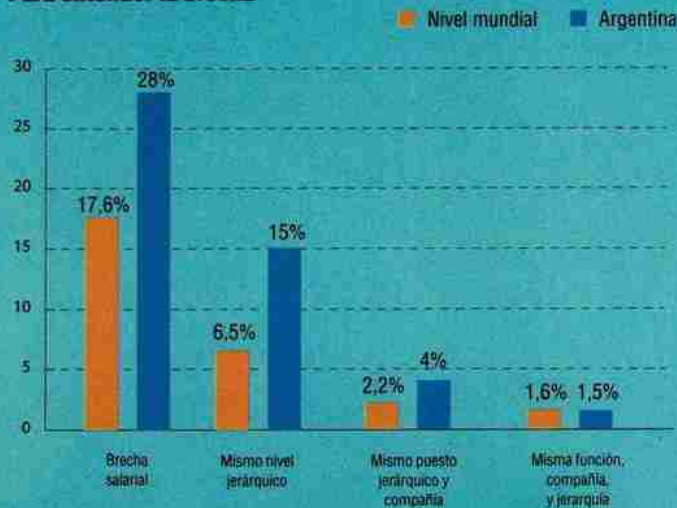


¿En qué porcentaje el sueldo de un hombre es mayor al de una mujer?

Se preguntaron desde Wall Chase en una encuesta realizada recientemente.

Entre 0% y 10%	16,1%
Entre 11% y 20%	29%
Entre 21% y 30%	38,7%
Entre 31% y 40%	6,5%
Más de 40%	9,7%

Para entender la brecha



Desde la consultora Korn Ferry Hay Group, analizaron la brecha salarial por género a nivel mundial. Para ello, tomaron 33 países y más de 8,7 millones de empleados, de ellos, más de 3,3 millones eran mujeres. Mientras, para la Argentina, su muestra se compuso de más 105.000 empleados, pertenecientes a más de 280 compañías del país, en donde, el 28 por ciento son mujeres.

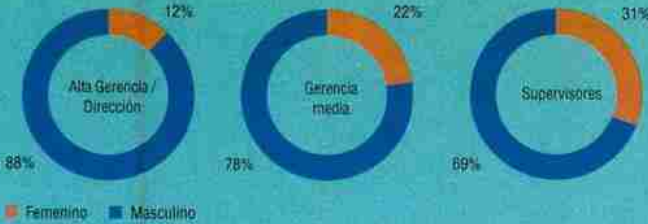
Fuentes: Korn Ferry Hay Group, Wall Chase.

Trabajo versus familia

"En términos generales, se observa que las mujeres presentan mayores niveles de conflicto Familia-Trabajo, mayores niveles de estrés y agotamiento, más problemas para relajarse y recuperarse luego de una jornada laboral, y finalmente, mayor prevalencia de problemas emocionales (síntomas de ansiedad, depresión y somatizaciones)", afirma un estudio hecho por la Universidad Siglo 21.

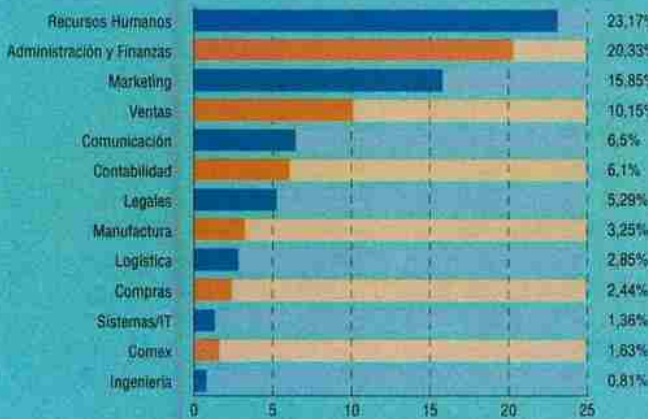


Las mujeres, ¿se abren camino?



A mayor nivel, menor presencia

¿En qué área de su compañía hay mayor cantidad de mujeres?



Del dicho al hecho...

"En 2017, alcanzamos un hito histórico: uno de cada cuatro puestos gerenciales de alto rango ahora son ocupados por mujeres. Sin embargo, con solo el 25 por ciento, la paridad entre hombres y mujeres a nivel ejecutivo aún está muy lejos", reza el informe elaborado por la consultora Grant Thornton titulado *Perspectivas sobre diversidad: género, edad y etnia*. Asimismo, agrega que, en la última década se vio una mejora de apenas un 1 por ciento en la proporción de altos cargos ocupados por mujeres. Y concluye: "Es preocupante que solo el 38 por ciento de las empresas consideren que la diversidad de género es importante".



Mujeres, ¿al poder?

Representación femenina en la alta dirección a nivel global

Roles senior ocupados por mujeres



Empresas con al menos una mujer en alta dirección



53%
Porcentaje de empresas sin mujeres en alta dirección en 2016.

58%
Porcentaje de empresas sin mujeres en alta dirección en 2017.

18%
Porcentaje de puestos directivos ocupados por mujeres en 2016.

23%
Porcentaje de puestos directivos ocupados por mujeres en 2017.



América latina

65%
de las empresas tienen al menos una mujer en su alta dirección.

30%
de los puestos senior están liderados por mujeres.



Brecha salarial

La situación de la mujer en el entorno laboral. Una infografía con los datos que hay que tener en cuenta para entender su presente y los números que lo grafican. Brecha Salarial

Por Déborah de Urieta

Las empresas continúan pagando menos a las mujeres que a los hombres, manteniéndose de manera persistente e inexplicable una brecha salarial de género de un 17 por ciento en la región. (Estudio Mercer Cuando las mujeres prosperan 2017).

Desde la consultora Korn Ferry Hay Group, analizaron la brecha salarial por género a nivel mundial. Para ello, tomaron 33 países y más de 8,7 millones de empleados, de ellos, más de 3,3 millones eran mujeres. Mientras, para la Argentina, su muestra se compuso de más 105.000 empleados, pertenecientes a más de 280 compañías del país, en donde, el 28 por ciento son mujeres.

Fuentes: Korn Ferry Hay Group, Wall Chase. Itabajo venus familia `En términos generales, se observa que las mujeres presentan mayores niveles de conflicto Familia-Trabajo, mayores niveles de estrés y agotamiento, más problemas para relajarse y recuperarse luego de una jornada laboral, y finalmente, mayor prevalencia de problemas emocionales (síntomas de ansiedad, depresión y somatizaciones)`, afirma un estudio hecho por la Universidad Siglo 21.

Del dicho al hecho... `En 2017, alcanzamos un hito histórico: uno de cada cuatro puestos gerenciales de alto rango ahora son ocupados por mujeres. Sin embargo, con solo el 25 por ciento, la paridad entre hombres y mujeres a nivel ejecutivo aún está muy lejos`, reza el informe elaborado por la consultora Grant Thornton titulado Perspectivas sobre diversidad: género, edad y etnia. Asimismo, agrega que, en la última década se vio una mejora de apenas un 1 por ciento en la proporción de altos cargos ocupados por mujeres. Y concluye: `Es preocupante que solo el 38 por ciento de las empresas consideren que la diversidad de género es importante`.

53% Porcentaje de empresas sin mujeres en alta dirección en 2016. 58% Porcentaje de empresas sin mujeres en alta dirección en 2017. 18% Porcentaje de puestos directivos ocupados por mujeres en 2016. 23% Porcentaje de puestos directivos ocupados por mujeres en 2017.